

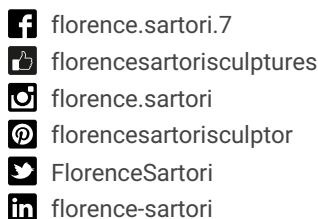
# Florence Sartori

**Sculpteur - Artiste en Développement**

www.florencesartori.com

florence@florencesartori.com

31 expositions / 33 œuvres disponibles / 64 œuvres vendues



## Biographie

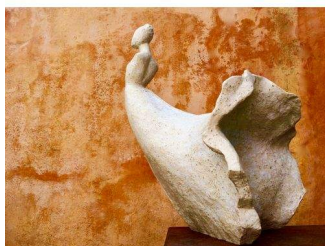
Florence Sartori est née à Paris, et prend contact très jeune avec le monde des Arts grâce à un environnement et un parcours artistiques. A la suite de sa formation de musicienne au Conservatoire National Supérieur de Musique de Paris, elle ne cessera de travailler avec des Artistes, musiciens, danseurs, comédiens, plasticiens. De la fusion de tous ces mondes artistiques centrés sur la Création viendra, ensuite, le désir de travailler la matière et de se forger un nouvel outil d'expression à travers la sculpture. Très inspirée par le corps dans la danse, Florence Sartori engagera une recherche et un travail autour de la dynamique du corps féminin en mouvement dans différents ateliers de sculpture avec, comme socle, l'observation des danseurs qu'elle a menée depuis toujours. Au travail de la Terre cuite s'ajoutera celui de la matière en fusion, le Bronze. Florence Sartori cultive le concept de la pièce originale inhérent à la terre cuite, c'est pourquoi ses bronzes sont souvent des pièces uniques dans différents formats. Son travail est régulièrement exposé dans différentes galeries en France (Paris, Aix-en-Provence, Marseille) ainsi qu'en Europe, en Italie (Firenze) et au Royaume-Uni (London).

## Démarche artistique

Florence Sartori a placé la Femme au centre de son univers esthétique. Sa démarche résolument tournée vers la vie, cherche à susciter l'émotion grâce à des figures féminines intemporelles. Qu'elle soit femme épanouie, guerrière, fragile, ou affirmée, pour Florence Sartori, la femme est à la fois singulière et plurielle. Très inspirée par le corps dans la danse, elle accorde une place particulière à la cambrure, la tension et l'étirement. Fascinée par l'aisance du corps qui peut prendre une forme équilibrée, symétrique, sensuelle et parfois géométrique, elle cherche à valoriser la dynamique, l'énergie, la vitalité du corps en mouvement, et à en signifier la liberté. Elle fixe sur le vif, comme dans un instantané, une attitude dans le naturel du mouvement pour en restituer la ligne. Cette ligne originelle est épurée et stylisée pour s'attacher à saisir l'essence du corps de la Femme dans ce qu'il révèle de plus universel: courbes et volupté, souplesse et sensualité, équilibre dans l'espace, tension du corps, geste suspendu, déhanché chaloupé ou arabesque aérienne. Ces femmes aux allures de vestales, pleinement féminines et libres, ne se dévoilent jamais vraiment; simplement de patines vêtues, elles racontent une histoire de femmes: l'Eternel Féminin en partage.

## Expositions

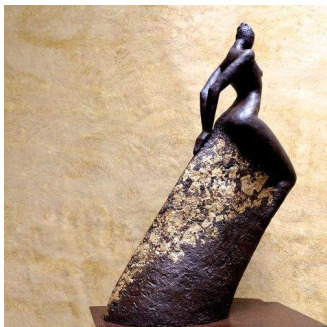
- 2019 : YIA Art Fair PARIS, Rivoli Building, Paris, France., France
- 2019 : Exposition Sculptures , ArtEthic Galerie, Paris, France., France
- 2019 : Espace d'Art Contemporain 361° , Aix-en-Provence , France., France
- 2019 : " Italian Art " , Royal Opera Arcade Gallery (ROA), London, Royaume-Uni., France
- 2019 : "Intrecci Dinamici " , Galeria Bottega d'Arte Merlino, Firenze , Italie., France
- 2018 : "Le corps révélé " Ateliers Agora, Eyguières, France., France
- 2018 : "Bronze" Galerie de l'ESDAC, Ecole de design, Aix-en-Provence, France., France
- 2017 : "Femmes, regards croisés" Ateliers Agora, Eyguières , France., France



Wind, 2016  
Sculpture  
51cm x 40cm x 30cm

## Dynamique

Cette série s'articule autour de la dynamique du corps dans le mouvement, on y retrouve les notions de tension et d'étirement.



Origine, 2016  
Sculpture  
73cm x 50cm x 25cm



Miss "S", 2017  
Sculpture  
18cm x 15cm x 15cm



Chrysalide, 2017  
Sculpture  
46cm x 14cm x 11cm



Envol, 2015  
Sculpture  
31cm x 50cm x 19cm

## Femme, singulière et plurielle

Cette série donne à voir différentes figures féminines intemporelles et présente le corps de la Femme dans ce qu'il révèle de plus universel : courbes et volupté, souplesse et sensualité, équilibre dans l'espace, tension du corps, geste suspendu, déhanché chaloupé ou arabesque aérienne.



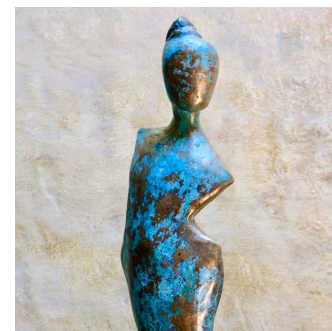
Flamme, 2017  
Sculpture  
10cm x 30cm x 6cm



Black and white, 2018  
Sculpture  
18cm x 15cm x 15cm



Affinity, 2017  
Sculpture  
18cm x 15cm x 8cm



Blues, 2017  
Sculpture  
47cm x 10cm x 10cm



Profil, 2018  
Sculpture  
45cm x 10cm x 10cm



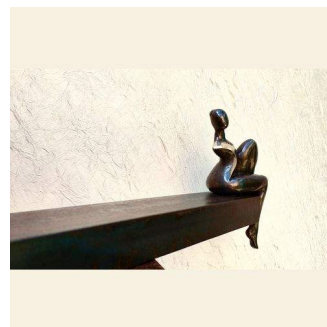
Tilt, 2019  
Sculpture  
60cm x 10cm x 10cm



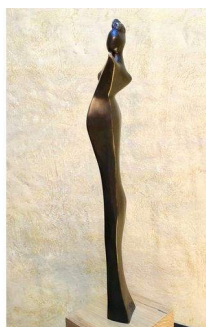
Isirissime, 2015  
Sculpture  
100cm x 43cm x 27cm



Grande Odalisque, 2018  
Sculpture  
110cm x 50cm x 50cm



Extremity, 2019  
Sculpture  
18cm x 55cm x 6cm



Odalisque, 2018  
Sculpture  
60cm x 14cm x 14cm



Blue Note, 2019  
Sculpture  
80cm x 38cm x 10cm



Joy, 2018  
Sculpture  
42cm x 18cm x 11cm